

*"Découvrir et comprendre le casino en ligne"*



# JOUER & GAGNER

— NOTRE —

METHODE POUR APPRENDRE



# PRÉFACE

» **Le monde du casino en ligne vous intéresse** mais vous n’y connaissez peut-être pas grand chose et vous ne savez pas vraiment par où commencer ? Vous y avez peut-être déjà goûté mais vous désirez en savoir un petit peu plus sur cet univers passionnant ? Peu importe finalement la raison précise, si vous lisez ces lignes, c’est sûrement parce que vous cherchez des réponses à quelques questions que vous vous posez. Et cela tombe parfaitement bien puisque **vous trouverez dans cet ebook beaucoup d’informations utiles pour jouer en toute simplicité et en toute tranquillité au casino en ligne.**

**T**out d’abord, on va présenter en douceur ce qu’est un casino en ligne en détaillant les principales différences avec un établissement terrestre et en évoquant les divers jeux que l’on peut y pratiquer.

Ensuite, nous allons nous intéresser à toutes les clés nécessaires pour choisir au mieux sa salle virtuelle en parlant ainsi des notions importantes que sont la licence, l’opérateur, la sécurité, les termes

et conditions, le support, les jeux, les éditeurs, les bonus, les méthodes de paiement mais aussi la technologie.

Une fois que l’on aura détaillé tout ce

qu’il faut savoir pour choisir son casino en ligne, on apprendra ensemble comment effectuer ses premiers pas sur une salle virtuelle, c’est-à-dire ce qu’il faut savoir pour s’inscrire et pour effectuer son premier dépôt.

Il ne nous reste alors plus qu’à découvrir les règles des plus grands classiques comme les machines à sous, le video poker, le blackjack, la roulette et le baccara.

Et puis, de manière à ce que le casino en ligne reste toujours un plaisir mais aussi dans le but de garder quoiqu’il arrive le contrôle

sur ses gains et ses pertes, nous allons présenter la bonne attitude à adopter : celle du jeu responsable. Bien sûr, nous irons aussi un peu plus loin en évoquant quelques conseils et autres techniques pour remporter des gains.

Enfin, nous terminerons par deux chapitres supplémentaires : l’un dédié aux rumeurs et idées fausses, l’autre présentant un glossaire des termes les plus importants à connaître dans l’univers du casino en ligne.



## L’ENGAGEMENT FEEDBACK

Notre politique éditoriale reste simple et claire : **offrir aux joueurs toutes les informations nécessaires pour choisir leurs salles virtuelles** et se divertir dans le plus grand confort. Totalement indépendant par nature et furieusement communautaire par choix, nous mettons à l’honneur l’avis des internautes au travers de notre site web qui ambitionne de devenir **votre comparateur social des casinos en ligne et terrestres** facilement accessible depuis tout type d’ordinateurs, de tablettes et de smartphones.



« *Le casino en ligne est un loisir passionnant qui peut, cerise sur le gâteau, nous rapporter de l’argent. Le tout est d’être bien accompagné pour jouer en toute simplicité et en toute tranquillité* ».

Jeanne Parmentier, Rédactrice



# 1

## QU'EST-CE QU'UN CASINO EN LIGNE

Je suppose que tout le monde connaît les casinos terrestres : ce sont des établissements dans lesquels on peut pratiquer divers jeux d'argent. Eh bien, les casinos en ligne, c'est un peu pareil... sauf que ça se passe sur Internet. En effet, il s'agit de sites web (ou également parfois de logiciels connectés au réseau) qui réunissent bon nombre de jeux sur lesquels on peut miser notre argent.

### 1.1. LES PRINCIPALES DIFFÉRENCES AVEC UN CASINO TERRESTRE

**A** lors oui, les casinos en ligne ressemblent beaucoup à leurs homologues terrestres. Néanmoins, on constate quand même plusieurs points de divergences. Tout d'abord, il faut bien remarquer que la principale caractéristique d'un casino en ligne est d'être... en ligne justement. Bien sûr, cela peut paraître tout à fait logique mais il convient quand même d'évoquer cette évidence puisqu'elle nous permet de comprendre immédiatement une qualité indéniable d'un casino

virtuel : ce dernier est accessible n'importe où et n'importe quand. Contrairement à une maison de jeux bien réelle, il n'est pas nécessaire de se déplacer ou d'attendre les horaires d'ouverture pour jouer. Il suffit simplement d'avoir à notre disposition un ordinateur, un smartphone ou une tablette connecté à Internet. A partir de ce moment là, on peut miser notre argent 24h sur 24 et 7j sur 7 où l'on veut, que ce soit à notre domicile, au travail, chez des proches, en vacances, dans les transports en commun

ou dans une file d'attente par exemple. On bénéficie alors des mêmes types de jeux (avec une plus large variété la plupart du temps) et un potentiel de gains globalement identique. En fait, il est même un peu plus important puisque les casinos en ligne ayant des frais de fonctionnement plus faibles se permettent de proposer des jeux plus généreux ainsi que diverses promotions et autres programmes de fidélité qui offrent des bonus\* en argent aux joueurs.

### 1.2. LES DIFFÉRENTS TYPES DE JEUX

**E**n conséquence, que ce soit en ligne ou hors ligne, un casino reste un lieu (virtuel ou réel) dans lequel on peut pratiquer divers jeux d'argent. Mais lesquels justement ? Il est possible de les séparer en plusieurs catégories.

IL EXISTE DONC :

- » d'un côté les machines à sous et les video poker : des appareils au fonctionnement simple, plaisant beaucoup au grand public, qui permettent de réaliser des mises assez faibles (parfois même à quelques centimes d'euro) et qui peuvent offrir beaucoup d'argent (jusqu'à plusieurs millions d'euros),
- » de l'autre les jeux de table, intéressant souvent les joueurs plus expérimentés, que l'on peut aussi diviser en différents genres avec les jeux de cartes

(blackjack, baccarat, poker...), les jeux de roue (rouette, boule, roue de la fortune...) et les jeux de dés (craps, sic bo...).

Voilà évoqués les principaux jeux de casino en ligne. Néanmoins, on peut aussi parfois pratiquer d'autres types de jeux d'argent dans une salle virtuelle. Il y a ainsi éventuellement des loteries (bingo, keno...), des cartes à gratter, du pile ou face, etc. Ces différents titres sont toujours proposés en mode démo\* (c'est-à-dire gratuit pour s'entraîner) ou en mode réel\* (avec mise d'argent véritable). Ils peuvent être développés par différents éditeurs\*... mais ne brûlons pas trop vite les étapes puisque nous allons évoquer cette question à travers le prochain chapitre.



#### BLACKJACK

Jeu de cartes devenu très populaire à partir des années 60 avec l'apparition de techniques très efficaces comme la stratégie de base\* et le comptage de cartes\*.



#### ROULETTE

Grand classique des casinos qui s'est imposé dès le milieu du 19ème siècle et dont le succès ne s'est pas encore démenti depuis lors.



#### BACCARA

Jeu de cartes doté d'une image un peu aristocratique qui s'impose comme le classique des casinos numéro 1 dans toute l'Asie.



#### VIDEO POKER

Appareil inspiré des machines à sous proposant une version solitaire de poker dans laquelle on doit tenter d'obtenir une main gagnante à la suite de deux distribution de cartes.



#### MACHINE À SOUS

Jeux apparus à la toute fin du 19ème siècle et qui s'impose aujourd'hui comme la principale source de revenus des casinos en ligne et hors ligne.



# 2

## BIEN CHOISIR UN CASINO EN LIGNE

Alors voilà, maintenant, on en sait quand même un peu plus sur les casinos en ligne. Certains vont donc sûrement vouloir s'inscrire sur l'un d'entre eux pour commencer à jouer. Vient alors à l'esprit une question très simple : lequel choisir ? Car oui, il en existe beaucoup... mais alors beaucoup... vraiment beaucoup sur Internet. Et bien sûr, parmi eux, tous ne se valent pas mais aussi et surtout tous ne conviendront pas forcément à chacun. Ainsi, avant de s'inscrire sur un casino en ligne, il faut bien maîtriser différentes notions qui vont nous aider à faire le meilleur choix possible et comme la vie est bien faite parfois, c'est justement à cela que nous allons nous atteler immédiatement.

### 2.1. LA LICENCE DE JEU

**V**oilà sûrement l'élément primordial à vérifier avant de s'inscrire sur un casino en ligne : possède-t-il une licence\* de jeu ? Si oui, c'est déjà bon signe ; si non, il vaut mieux fuir immédiatement sans demander son reste. Alors bien sûr, avec une telle mise en exergue, on se demande immédiatement ce que peut être au juste une licence\*. Eh bien, c'est très simple en fait : il s'agit d'un

livré par un organisme étatique qui autorise un casino en ligne à proposer ses jeux aux Internaute. Comme ça, cela peut sembler un peu anecdotique mais comprenons bien que sans cette fameuse licence\*, une salle virtuelle peut faire un peu ce qu'elle veut, c'est à dire : tout est n'importe quoi ; alors que si elle dispose d'une li-



cence\*, on peut être certain qu'elle a suivi certaines règles pour l'obtenir et qu'elle est plus ou moins contrainte de suivre un règlement plus ou moins strict pour la conserver. Eh oui, voilà, il s'agit quand même d'une certaine garantie de sérieux et de professionnalisme. Alors, chacun se demande sûrement comment peut-on vérifier qu'un casino en ligne en possède bien une. Cela reste assez facile puisqu'elle est souvent mise en valeur sur son site web, la plupart du temps en bas de la home et toujours au moins men-

### 2.2. L'OPÉRATEUR DE CASINO

**J**ouer sur un casino en ligne doté d'une bonne licence\*, c'est quand même déjà rassurant. Mais, comme les règlements ne font pas tout, mieux vaut trouver un casino en ligne sérieux, c'est-à-dire un casino en ligne derrière lequel on trouve une équipe professionnelle ; bref, un casino en ligne géré par un bon opérateur\*. Ce terme cache en fait le groupe qui possède le fameux site web. Pour le connaître, il faut se rendre en bas de la page d'ac-

tionnée dans la rubrique Termes et Conditions\* (que nous allons aborder bientôt). Par contre, il faut savoir que toutes les licences\* ne se valent pas, certaines étant plus ou moins fiables. En effet, toutes n'imposent pas forcément les mêmes exigences et des contrôles identiques.

AINSI, IL Y A :

- » quelques vraies cancre (comme le Costa Rica et Belize qui n'imposent en réalité aucune réglementation ni sur-

- veillance particulière),
- » des bons éléments mais « peu mieux faire » (comme Antigua, Curaçao et Malte qui proposent des règles strictes mais qui n'interviennent pas en cas de litige),
- » plusieurs élèves dignes du tableau d'honneur (comme Alderney, Gibraltar, l'île de Man et le Royaume-Uni qui restent irréprochables).

Pour retrouver un peu plus d'informations sur ce sujet important, rendez-vous sur notre [site Internet](#).

cueil ou dans la rubrique Termes et Conditions\* (évoquée un peu plus bas). Comment peut-on savoir s'il est fiable ? Avec un peu de pratique, on finit pas le déterminer soi-même. Sinon, il faut faire des recherches sur le web. Il y a plein de guides ou de forums sur Internet traitant des casinos en ligne. Sur ceux-ci, on peut découvrir toutes les salles virtuelles qui appartiennent à un opérateur\* particulier. En effectuant une recherche concernant ces

sites web, on obtient ainsi une très bonne vision d'ensemble du sérieux et du professionnalisme du groupe qui se cache derrière le casino en ligne qui nous intéresse. Et ainsi, si celui-ci devrait se révéler fiable ou non.



## 2.3. LA SÉCURITÉ

**B**ien évidemment, il est important que l'équipe qui s'occupe de la salle virtuelle sur laquelle on veut s'inscrire soit sérieuse ; mais, il faut aussi s'assurer qu'elle a mis en place toute la sécurité nécessaire.

Pour nous le garantir, certains

sites Internet aiment afficher de nombreux logos en rapport avec la fiabilité en bas de leur page d'accueil. Mais attention, cela ne représente pas en réalité un gage de sécurité suffisant puisqu'ils peuvent les avoir ajoutés « pour faire joli ». Déjà, si ces logos pointent vers une page dé-

diée au casino en question où l'on nous précise qu'il a bien été vérifié, c'est déjà un peu mieux. Néanmoins, cela ne constitue pas forcément la meilleure preuve de fiabilité puisque par exemple certains bons casinos en ligne se passent de tout cet étalage.



Le plus important à vérifier reste donc **l'utilisation du protocole SSL\***. On peut s'en rendre compte en regardant la barre d'adresse de notre navigateur via la pré-

sence du fameux petit cadenas et du https.

Normalement, ils doivent être présents sur toutes les pages du site web et au moins impérative-

ment au moment de l'inscription et des paiements...

*« Le petit cadenas et l'adresse en https doivent être présents sur toutes les pages du site web et au moins impérativement au moment de l'inscription et des paiements. »*



## 2.4. LA RUBRIQUE TERMES ET CONDITIONS

**A**près cette série de vérifications, nous allons passer à un peu de lecture.

En effet, avant de s'inscrire sur un casino en ligne, il faut impérativement lire très attentivement

la rubrique Termes et Conditions\* qui peut parfois être aussi appelée Conditions générales\* notamment. Elle nous informe sur le fonctionnement de la salle virtuelle en question, ses enga-

gements mais aussi les nôtres. On peut généralement trouver un lien qui pointe vers elle en bas de la home du site Internet.



### LE CONSEIL FEEDBACK

Attention, certains casinos en ligne indiquent qu'il faut consulter régulièrement les Termes et Conditions\* pour prendre en

considération tout changement. Comme ils ne nous informeront pas forcément de ce type de mise à jour, mieux vaut se reporter

*fréquemment à cette rubrique.*

## 2.5. LE SUPPORT

**C**omme ils regorgent d'informations primordiales à connaître, les Termes et Conditions\* doivent absolument être lus avec la plus grande attention. Malheureusement, il faut bien reconnaître que ce type de texte se révèle souvent assez indigeste et peut impressionner certaines personnes.

Alors, heureusement, les casinos en ligne ne nous laissent pas seuls devant ce règlement. Ainsi, pour nous aider à y voir un peu

plus clair, on peut contacter le support\*. **Il s'agit de l'assistance clientèle dont la mission est de répondre à toutes les questions que nous nous posons sur le casino en ligne et qui va tenter de résoudre l'ensemble des problèmes que l'on peut rencontrer sur le site.** Bref, il s'agit d'une précieuse aide, d'un conseiller qui est là pour nous guider et faciliter notre expérience de jeu. Et puis, il pourra aussi parfois nous offrir des bonus.





---

POUR LE CONTACTER, IL Y A TOUJOURS DIFFÉRENTES MÉTHODES PROPOSÉES :

---

- » le chat en direct reste sûrement le moyen le plus adéquat puisqu'on peut y accéder directement depuis le site mais il n'est pas toujours ouvert 24h sur 24,
- » le mail ne permet pas réellement d'échange mais peut-être intéressant pour exposer

un problème très précis ou pour laisser une trace et rassurez-vous si le casino en ligne est sérieux la réponse doit être assez rapide (quelques heures maximum),

- » le téléphone est parfois aussi proposé (via un numéro gratuit ou surtaxé, selon le cas) pour le plus grand plaisir de ceux qui n'apprécient pas le chat mais lui aussi n'est pas forcément accessible à toute heure du jour et de la nuit.

Ceux qui deviennent des gros joueurs (en déposant d'importantes sommes d'argent et en jouant souvent) peuvent aussi se voir attirer un agent VIP\*. Il s'agit d'un conseiller qui sera leur seul interlocuteur. Il pourra ainsi apporter des réponses encore plus personnalisées et il s'adaptera au mieux à leur style de jeu pour leur offrir des cadeaux et des bonus les plus adéquats possibles.

---

DANS LA TRÈS GRANDE MAJORITÉ DES CAS, ON TROUVE AUSSI :

---

- » des video poker\* de différentes variantes (jacks or better, all american, aces & faces, joker poker, deuces wild...),
- » des jeux d'arcade dont du keno, du bingo et des cartes à gratter notamment,
- » des jeux de table avec tous les grands classiques (roulette, blackjack, baccarat...) plus d'autres moins connus (red dog, casino war, sic bo...).

---

CES FAMEUX JEUX DE TABLE SONT :

---

- » toujours accessibles sous une forme virtuelle classique où, comme pour une machine à sous ou un video poker, le résultat est déterminé au hasard par un générateur de nombres aléatoires\* (GNA) ou random number generator\* (RNG) en anglais,
- » parfois proposés sous forme de jeux live\*, c'est-à-dire que via une web cam on prend part à des parties sur une véritable table gérée par un croupier en chair et en os, ce qui

nous permet de profiter exactement des mêmes conditions que dans un casino terrestre.

---

PEU IMPORTANTE LE TYPE DE JEUX QUE NOUS VOULONS PRATIQUER, IL FAUT BIEN SE RENDRE COMPTE QUE TOUS CES TITRES :

---

- » peuvent être pratiqués en mode démo\* ou en mode fun\* (c'est-à-dire gratuitement pour s'entraîner) et en mode réel (soit avec mise d'argent véritable),
- » proposent une ergonomie et une direction artistique spéciale avec une présentation, des graphismes et des effets sonores particuliers.

---

ET PUIS, IL FAUT ÉGALEMENT ÉVOQUER DEUX NOTIONS IMPORTANTES :

---

- » Le taux de redistribution\* ou taux de reversement\* nous indique le pourcentage moyen des mises redonné aux joueurs via leurs gains. Cela nous permet de déterminer si un jeu offre beaucoup ou peu de chances d'empocher de l'argent. Imaginons par exemple une machine à sous dotée d'un taux de redistribution de 97%. Dans ce



## LE CONSEIL FEEDBACK

Comme le support\* reste une aide qui peut se révéler très précieuse sur un casino en ligne, il est fortement recommandé de

vérifier les moyens de communication proposés et les horaires d'ouverture. **Avant de s'inscrire sur un site, il faut aussi tester**

**l'assistance clientèle** en lui posant quelques questions, ce qui nous permet d'appréhender sa réactivité et son sérieux.

## 2.6. LES JEUX

**A** lors maintenant, nous allons nous intéresser ensemble à ce qui fait le cœur d'un casino en ligne à savoir sa ludothèque.

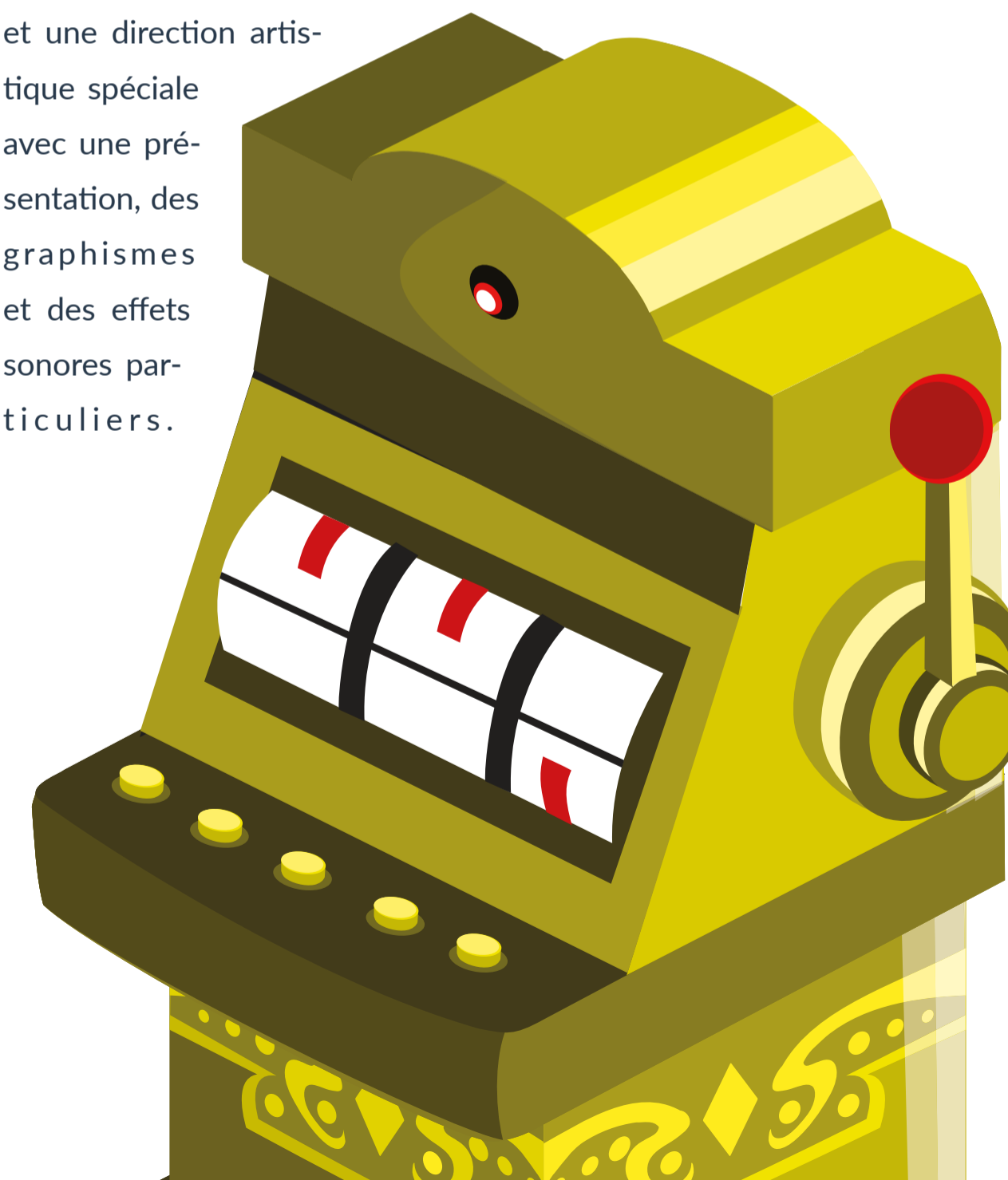
---

CELLE-CI RÉUNIT TOUJOURS DIFFÉRENTES MACHINES À SOUS AVEC :

---

- » des bandits manchots\* rétro dotés de **rouleaux\* mécaniques**,
- » des **video slots\*** modernes proposant parfois des graphismes en 3D, des fonctionnalités originales ou une histoire interactive par exemple,
- » des jeux permettant de rem-

porter un **jackpot progressif\*** (c'est-à-dire un gros lot dont la valeur augmente au rythme des mises des joueurs, ce qui lui permet ainsi d'atteindre des sommes particulièrement élevées dépassant même parfois le million d'euros).





cas, sur une mise de 1€, le jeu nous reversera en moyenne 0,97€ sous forme de gains et conservera 0,03€. Bien sûr, cela ne signifie pas que l'on gagnera 0,97€ à chaque pari de 1€. C'est justement là que rentre en jeu notre deuxième notion importante expliquée

tout de suite.

» La volatilité\* ou variance\* nous indique comment un jeu va nous payer. Ainsi, une machine à sous à variance faible, par exemple, nous rapportera très régulièrement de l'argent. Par contre les gains resteront la plupart du temps assez

faibles. Au contraire, une machine à sous à variance haute nous réservent des gains particulièrement élevés ; mais, en contrepartie, il faut s'attendre à toucher moins régulièrement de l'argent et même parfois à traverser de longues périodes de défaites.

Pour les débutants, il peut être intéressant de privilégier quelques noms célèbres comme par exemple Betsoft (connu pour

ses machines à sous en 3D), Rival (célèbre pour ses slots\* interactives), NextGen Gaming (proposant quelques adaptations

d'œuvres cultes), Leander Games ou encore Play'n GO.

« Pour avoir une bonne idée de la gamme de jeux qui nous attend dans un casino en ligne, il est utile de connaître les éditeurs que l'on va retrouver. »



## LE CONSEIL FEEDBACK

Comme on peut jouer gratuitement sur un casino en ligne, il est toujours conseillé d'effectuer

**des parties en mode démo\* sur différents jeux** de manière à se faire une idée de la ludothèque

proposée, avant de s'inscrire sur une salle virtuelle.

## 2.7. LES ÉDITEURS DE JEUX

En fait, un casino en ligne ne propose pas ses propres jeux. A l'instar des casinos terrestres qui ne fabriquent pas eux-même leurs machines à sous, les salles virtuelles mettent à notre disposition des titres développés par d'autres. Ce sont les éditeurs\* qui s'occupent donc de concevoir les différents jeux auxquels on peut s'adonner sur un casino en ligne.

une salle virtuelle se contentait bien souvent de réunir uniquement la ludothèque d'un seul et même éditeur. Aujourd'hui, cette époque est révolue. Ainsi, la plupart des sites web offrent des titres signés par plusieurs développeurs différents qui sont généralement mentionnés en bas de la page d'accueil.

En conséquence, pour avoir une bonne idée de la gamme de jeux qui nous attend dans un casino en ligne, il est utile de connaître

les éditeurs que l'on va retrouver. Notons d'ailleurs que plus la liste de noms se révèle longue plus la ludothèque a de chances d'offrir un contenu riche et variée.

Et puis, il faut bien se rendre compte que tous les éditeurs ne se valent pas. Ainsi, avec un peu d'expérience, on va découvrir quels développeurs nous plaisent le plus. Il sera bon alors de prendre en compte cet élément lors du choix d'un nouveau casino en ligne.

## 2.8. LES BONUS

Evidemment, la ludothèque constitue l'un des principaux arguments qui donnent envie de s'inscrire sur une salle virtuelle bien précise ; mais il y a aussi d'autres raisons qui peuvent nous pousser à franchir le pas. Les promotions sont l'une d'entre elles.

Très intéressantes, elles nous permettent de **recevoir de l'argent supplémentaire pour miser d'avantage** ou jouer plus longtemps. Quoiqu'il arrive, cela devrait nous rapporter encore plus de gains. Si tous les casinos en ligne du marché proposent ces fameuses offres, elles ne sont pas toujours identiques d'une salle virtuelle à l'autre. Néanmoins, chacune nous accueille

au moins avec un **bonus de bienvenue**. Dans la très grande majorité des cas, ce dernier prend la forme d'un *pourcentage jusqu'à une limite* ; le pourcentage nous indiquant le taux offert sur notre premier dépôt et la limite la somme maximale que l'on peut obtenir.

ENSUITE, D'AUTRES PROMOTIONS PEUVENT NOUS ATTENDRE. IL EXISTE PAR EXEMPLE :

» des bonus sans dépôt comme le bonus de découverte qui nous permet de recevoir de l'argent gratuit juste après notre inscription sans même effectuer le moindre verse-

ment sur notre compte joueur, » des bonus sur dépôt qui fonctionnent comme le bonus de bienvenue que nous venons de présenter et qui sont proposés de manière sporadique, » des bonus réguliers comme par exemple le bonus happy hours qui prend généralement la forme d'un bonus sur dépôt sur tous les versements réalisés durant une tranche de temps bien précise d'un jour particulier chaque semaine,





- » des bonus VIP qui varient en fonction de l'importance et de la fréquence de nos dépôts,
- » des bonus free spins qui nous permettent de recevoir des parties gratuites sur une machine à sous généralement avant ou après un versement.

remportés grâce à l'argent d'un bonus comme bon nous semble. Ainsi, il nous faut parier un certain nombre de fois (généralement 30 fois) le montant de notre dépôt plus celui du bonus pour avoir le droit de récupérer nos gains. En conséquence, plus les bonus semblent a priori généreux, plus ils se montrent contraignant, mais tout dépend du waggering\* (c'est-à-dire de la condition de mise).

Et puis, il existe aussi quelques bonus sans condition. Avec eux, on peut récupérer nos gains à tout moment. Par contre, ces promotions restent moins importantes et elles ne donnent pas

le droit de retirer le montant du bonus, ce que permet souvent les bonus avec condition.

BREF, CHACUN POSSÈDE SES AVANTAGES ET SES INCONVÉNIENTS :

- » le bonus avec condition (qui permet souvent d'obtenir plus d'argent) reste intéressant pour ceux qui veulent jouer sans trop dépenser,
- » le bonus sans condition (qui se révèle moins contraignant) ravit surtout ceux qui souhaitent récupérer leurs gains dès qu'ils remportent de l'argent.


CE PEUT ÊTRE :

- » des dépôts (c'est-à-dire l'action de verser de l'argent sur notre compte joueur).
- » des retraits (c'est-à-dire l'action de récupérer l'argent contenu sur notre compte joueur, suite à un gain par exemple).

Pour effectuer ces fameux dépôts et retraits, **différents types de moyens de paiement s'offrent toujours à nous.**

MÊME SI TOUS LES CASINOS EN LIGNE DU MARCHÉ NE PROPOSENT PAS FORCÉMENT LES MÊMES OPTIONS, ON PEUT OPTER POUR LES MÉTHODES SUIVANTES.

- » La carte bancaire (Visa, MasterCard...) reste le plus simple et le plus utilisé des moyens

LE CONSEIL FEEDBACK


Lors des dépôts et des retraits, il est très important de **vérifier la présence du https dans l'adresse du site web et du petit cadenas à côté** puisque cela nous garantit l'utilisation du protocole SSL\* qui protège les transferts de

fonds sur Internet. De plus, il ne faut pas être étonné de devoir *fournir divers justificatifs d'identité*. Aucune crainte à avoir donc, cela reste tout à fait normal de manière à éviter la fraude.

mais impose pas mal de documents à fournir.

- » Le virement bancaire permet de ne jamais communiquer nos coordonnées bancaires et de transférer des montants très importants mais nous oblige à attendre quelques jours pour que la transaction soit effective.
- » La carte prépayée (Paysafecard, Ukash, Ticket Premium...) s'inspire du concept des recharges pour téléphones portables et prend ainsi la forme

d'un ticket doté d'un montant prédéfini à dépenser sur le web.

- » Le porte-monnaie électronique (Paypal, Neteller, Skrill...) propose un principe évoquant celui d'un compte bancaire que l'on peut alimenter, qui sert à payer sur Internet et grâce auquel on peut utiliser notre argent sans passer à chaque fois par notre compte bancaire (c'est surtout intéressant lorsque l'on veut jouer sur plusieurs casinos en ligne).

## 2.9. LES MÉTHODES DE PAIEMENT

**P**our profiter de ces différents bonus, il faut bien évidemment jouer en mode réel\*, c'est-à-dire avec du véritable argent. Ainsi, on va être amené au fil de nos sessions de jeux à réaliser *des transferts de fonds*.



## BON PLAN

Comme les cartes prépayées et les portes-monnaie électroniques imposent des frais de fonctionnement moindres

pour les casinos en ligne, certains d'entre eux proposent aux joueurs des **bonus sur les moyens de paiement alternatifs** pour inciter les internautes à privilégier ce type de méthodes.

Il s'agit dans la grande majorité des cas de *bonus sur dépôt qui atteignent 10% ou 15%*. Cela peut donc valoir le coup de faire une petite infidélité à notre carte de crédit.



## 2.10. LA TECHNOLOGIE

Il reste encore un dernier critère à prendre en compte avant de s'inscrire sur un casino en ligne. Il s'agit de celui primordial de la technologie.

---

EN EFFET, IL VA FALLOIR NOUS POSER QUELQUES QUESTIONS ET NOUS DEMANDER :

---

- » Sur quel terminal principal nous voulons jouer et si l'on souhaite pouvoir en utiliser d'autres ?
- » Comment voulons nous jouer, sur un programme dédié ou depuis notre navigateur Internet pour plus de liberté ?

En effet, il faut bien se rendre compte qu'aujourd'hui, il est possible de jouer à la roulette ou aux machines à sous en ligne sur un nombre très important de matériel : **sur ordinateur** bien sûr (que ce soit sur PC ou Mac d'ailleurs) mais aussi sur **tablette et smartphone** (utilisant la technologie iOS ou Android). Alors évi-

demment, avant de s'inscrire sur un casino en ligne, il faut vérifier qu'il soit bien compatible avec tous les terminaux sur lesquels on souhaite s'en servir.

---

ET PUIS, IL EXISTE ÉGALEMENT DEUX TYPES DE SALLES VIRTUELLES :

---

- » celles accessibles directement depuis notre navigateur Internet grâce à la technologie flash ou HTML5 notamment,
- » celles imposant le téléchargement d'un logiciel dédié à installer sur le disque dur de notre ordinateur.

Aucun de ces deux types n'est forcément meilleur ou moins bon que l'autre. Tout dépend au fond de notre façon de jouer et de nos attentes. D'ailleurs, il existe aussi des *casinos en ligne* pouvant être utilisés avec ou sans téléchargement selon notre envie.

### LE CONSEIL FEEDBACK

Mieux vaut effectuer les **mises à jour** de notre *ordinateur*, de notre *navigateur web* et de notre *plugin Flash* avant d'utiliser un casino en ligne pour éviter **tout problème technique**.





## CHOISIR SON CASINO EN LIGNE EN 10 ÉTAPES



Vérifier la présence d'une licence de jeu délivrée par une juridiction sérieuse.



Faire des recherches sur la réputation de l'opérateur du casino en ligne.



S'assurer que le casino en ligne utilise le protocole SSL.



Lire attentivement la rubrique Termes et Conditions.



Tester la réactivité et le professionnalisme du support.



Essayer quelques jeux en mode gratuit pour se rendre compte de l'intérêt de la ludothèque.



Vérifier la présence de ses éditeurs de jeu préférés.



Appréhender les conditions des différents bonus pour découvrir s'y nous correspondent.



S'assurer de la présence de ses moyens de paiement préférés.



S'intéresser aux aspects technologique du casino en ligne.

## FAITES VOUS AIDER PAR LA COMUNAUTÉ DE JOUEURS

Pour nous aider à choisir un casino en ligne, il existe aussi de **nombreux guides sur Internet**. Sur ceux-ci, on trouve *des classements, des critiques et des avis de joueurs*. C'est très intéressant pour se faire une idée de ce qui nous attend sur une salle virtuelle bien précise mais attention là encore tous les guides ne se valent pas et **certains se révèlent plus intégrés que d'autres**. La meilleure solution reste donc de consulter plusieurs guides pour multiplier les avis nous permettant d'élaborer notre propre opinion.

De notre côté chez FeedBACK Casino, c'est **l'interaction sociale des joueurs qui élabore le classement des casinos en ligne**, ce qui permet d'obtenir un top en phase avec le ressenti des internautes.



**VOUS ÊTES  
PRÊT À JOUER**



# 3

## EFFECTUER SES PREMIERS PAS SUR UN CASINO EN LIGNE

Ca y est ! Grâce aux quelques conseils précédents, on est enfin parvenu à déterminer la salle virtuelle sur laquelle on souhaite jouer en misant notre argent. Nous nous apprêtons donc à sauter le pas ; mais avant toute chose, voici quelques informations précieuses à connaître sur les deux premières phases qui suivent notre décision : l'inscription et le premier dépôt.

### 3.1. S'INSCRIRE SUR UN CASINO EN LIGNE

Cette formalité n'est pas forcément très difficile en soit puisqu'il suffit simplement de fournir diverses informations demandées. Il

convient ainsi généralement de donner *son nom, son prénom, son adresse mail et postale, sa date ainsi que son lieu de naissance*. Il va également falloir choisir dans

la majorité des cas **un identifiant** et un **mot de passe** sécurisé et *si possible unique*.



#### NOTE IMPORTANTE

Quoiqu'il arrive, il faut **toujours donner de vraies informations** lors de notre inscription, sachant que :

- » d'ailleurs il s'agit de l'une des principales raisons d'exclusion,
- » dans le cas contraire, on encoure le risque de ne jamais pouvoir retirer nos gains.

En effet, lors d'un retrait, la banque demande toujours nos coordonnées au casino. Si elles se **révèlent fausses**, il a tout à fait le droit de **refuser de nous payer**.

- » l'on ne peut pas toujours les modifier après coup,

### LE CONSEIL FEEDBACK

Mieux vaut donner **une adresse mail dont on se sert souvent** puisque le casino en ligne devrait nous *envoyer régulièrement des offres intéressantes* par ce biais. De plus, chaque fois que quelque chose d'important ou un problème grave se produit, c'est uniquement par mail que nous serons contacté. En se servant d'une adresse peu utilisée, on risque donc de passer à côté de nouvelles importantes. D'ailleurs, **si on ne**

**reçoit aucun mail de la part du casino en ligne, il est bon de consulter nos spams** et d'agir en conséquence si besoin. Au contraire, **il ne faut pas craindre un trop plein de spams** puisque ceux qui ne souhaitent pas recevoir trop de mails peuvent aussi *l'indiquer au support\** et comme le casino en ligne veut nous garder comme membre, il ne manquera pas de suivre cette recommandation.



## 3.2. FAIRE SON PREMIER DÉPÔT

**A**vant de verser de l'argent sur notre compte joueur, il convient tout d'abord de **sélectionner la méthode de paiement** que l'on souhaite utiliser (la carte bancaire, le virement bancaire, un porte monnaie électronique ou une carte prépayée). Il faut aussi savoir que selon le moyen choisi et le casino en ligne utilisé, on peut nous demander de **fournir différents documents** afin de valider le compte avant que le premier dépôt ne devienne effectif.

Enfin, **il faut se demander si l'on souhaite recevoir le bonus de bienvenue**. En effet, selon leurs conditions, certains joueurs préfèrent refuser certaines promotions qu'ils jugent trop contraignantes. Quoiqu'il arrive, il est important de bien vérifier **la rubrique Termes et Conditions**, pour savoir *comment obtenir ou refuser cette offre*.

En effet, il convient parfois de la réclamer auprès du support\*. Au contraire, si elle est automatique, il faut contacter l'assistance clientèle, si l'on ne souhaite pas en bénéficier.



## LE SUPPORT EST LÀ POUR NOUS AIDER

Lors de nos premiers pas dans un casino en ligne, rappelons-nous toujours que **l'assistance clientèle représente une aide précieuse** dont il se-

rait dommage de ne pas profiter. Ainsi, il ne faut pas hésiter à *interroger le support sur n'importe quelle question que nous nous posons* sur l'inscription, les

dépôts, les documents à fournir, les bonus, les jeux... ou tout autre sujet qui nous préoccupe.



# 4

## MAÎTRISER LES RÈGLES DU JEU

Nous voilà maintenant membre d'un casino en ligne et prêt à jouer en mode réel\*. Mais avant de miser de l'argent véritable, il reste quand même préférable de savoir comment jouer. Ca tombe bien puisque c'est justement le but de ce chapitre dans lequel on va découvrir les règles des principaux classiques pas seulement pour se divertir mais aussi et surtout pour parvenir à gagner de l'argent.

### 4.1. LES LES MACHINES À SOUS

Il n'existe pas de jeux de casino plus simples d'accès que les machines à sous. En effet, pour s'y adonner, **il suffit simplement de déclencher la rotation des rouleaux\***, en tentant de parvenir à *afficher une combinaison de symboles\** payante pour remporter des gains. Néanmoins, comme il existe une multitude de slots\* différentes, on trouve quand même **beaucoup de subtilités** qu'il convient d'appréhender avant de commencer une partie en mode réel\*. Tout d'abord, c'est pendant la

phase de mises que les choses sérieuses commencent.

EN EFFET, IL FAUT DÉJÀ CONNAÎTRE QUELQUES CONCEPTS.

- » Les dénominations\* : il s'agit de la valeur des pièces que l'on souhaite mettre en jeu. Elles vont avoir un impact sur le montant de notre pari.
- » Les lignes de paiement\* : ce sont les lignes sur lesquels on doit afficher une combinaison de symboles payante pour

remporter de l'argent. A l'origine, seule la ligne horizontale au milieu des rouleaux\* pouvait nous permettre d'emporter des gains ; mais peu à peu d'autres lignes ont fait leur apparition. Elles peuvent être horizontales, verticales, obliques ou même brisées.

Ensuite, avant de déclencher la rotation des rouleaux\*, il est bon de **faire un tour dans le tableau des gains** (paytable en anglais) de manière à découvrir les *combinaisons payantes* et le montant

qu'elles nous rapportent ainsi que *les symboles\* particuliers et les fonctionnalités spéciales*.

AU RAYON DES SYMBOLES\* PARTICULIERS, LES PLUS FRÉQUENTS SONT :

- » les Wild\* qui se comportent comme des jokers et peuvent remplacer d'autres symboles pour former ou compléter des combinaisons payantes,
- » les Scatter\* qui n'ont pas besoin d'apparaître sur une ligne de gains jouée pour nous rapporter de l'argent et qui nous font ainsi gagner peu importe leur emplacement sur les rouleaux\*.

EN CE QUI CONCERNE LES FONCTIONNALITÉS SPÉCIALES :

- » les free spins\* (c'est-à-dire des parties gratuites),
- » les re-spins\* (ce sont généralement des parties gratuites peu nombreuses au cours desquelles un ou plusieurs symboles\* restent affichés à l'écran),
- » les jeux bonus\* (il s'agit de mini-jeux pouvant nous rapporter de l'argent),
- » les gamble\* (ce sont des mini-jeux durant lesquels on remet en jeu nos gains pour tenter de les doubler ou de les quadrupler).

TERMINONS POUR FINIR PAR DEUX NOTIONS IMPORTANTES QUE NOUS AVONS DÉJÀ ABORDÉ AU POINT 2.6 MAIS QU'IL CONVIENT DE BIEN CONNAÎTRE ;

- » le taux de redistribution\* qui indique le pourcentage de notre mise que l'on va en moyenne récupérer sous forme de gains,
- » la volatilité\* qui nous indique le type de gains que l'on peut attendre (faibles mais fréquents ou importants mais rares par exemple).



### LE CONSEIL FEEDBACK

Avant de jouer en mode réel\*, **mieux vaut s'entraîner un peu en mode démo\***. Cela permet de

*découvrir le fonctionnement des différents jeux gratuitement*, sans mettre en danger notre argent

pendant l'indispensable phase d'initiation.

### 4.2. LE VIDÉO POKER

**D**ernière cette expression se cache un jeu dont le **concept s'ins-**

**pire à la fois des machines à sous et du poker dans sa version cachée**. Durant une partie, notre

but est de **former une main payante** évoquant celles du poker sur table.

## À SAVOIR :

- » la paire formée de 2 cartes de même rang,
- » la double paire formée de 2 fois 2 cartes de même rang,
- » le brelan formé par 3 cartes de même rang,
- » la suite formée par 5 cartes consécutives,
- » la couleur formée par 5 cartes de même couleur (pique, trèfle, carreau ou cœur),
- » le full formée d'une paire et d'un brelan,
- » le carré formé de 4 cartes de même rang,
- » la quinte flush formée de 5 cartes consécutives de même couleur,

## 4.3. LE BLACKJACK

**J**eu de cartes particulièrement populaire, le blackjack consiste à **tenter d'obtenir une main plus forte que celle du croupier sans dépasser 21**, ce qui nous ferait alors perdre la partie. Pour calculer la valeur de notre main, il suffit simplement d'additionner celle de chacune des cartes qui la compose, sachant que l'as compte 1 ou 11, les figures 10 et les autres cartes leur

- » la quinte flush royale formée d'un 10, d'un valet, d'une dame, d'un roi et d'un as de même couleur.

Pour y parvenir, on dispose de deux distributions de cartes entre lesquelles on sélectionne celles que l'on désire conserver. Bien sûr, comme il existe beaucoup de variantes différentes, on trouve quelques *spécificités particulières* d'un titre à l'autre.

TOUTES SES VERSIONS PEUVENT ÊTRE RÉUNIES EN 3 GRANDES :

- » celle inspirée du jacks or better très classique dans lequel

valeur de rang.

Une partie commence avec la distribution de 2 cartes.

À CE MOMENT LÀ, ON PEUT ALORS CHOISIR DE :

- » tirer (hit) une à une autant de cartes que l'on désire,
- » s'arrêter (stand) à tout moment lorsque notre main nous convient.

il faut obtenir une paire de valets ou mieux pour remporter de l'argent,

- » celle inspirée du joker poker qui possède un joker pouvant remplacer n'importe quel carte mais qui paie avec une paire de rois ou mieux,
- » celle inspirée du deuces wild dans lequel les 2 fonctionnent comme des joker mais qui nous rapporte de l'argent avec un brelan ou mieux.

SELON LA CONFIGURATION, IL EST ÉGALEMENT AUSSI PARFOIS POSSIBLE DE :

- » doubler notre mise (double) pour recevoir une carte supplémentaire puis s'arrêter,
- » séparer une paire (split) en deux mains différentes qui se jouent indépendamment,
- » prendre une assurance (insurance) contre un éventuel

## 4.4. LA ROULETTE

**C'**est sûrement *le plus grand classique des casinos*. La roulette se révèle ainsi très simple d'accès et particulièrement grisante. Son concept reste en effet imparable : il consiste à parvenir à **anticiper le**

**numéro ou le type de case sur lequel une bille va s'immobiliser.**

Au début d'une partie, on doit effectuer nos mises en plaçant un ou plusieurs jetons sur le tapis de jeu.

ON PEUT AINSI POSITIONNER UN PARI :

blackjack de la part du croupier.

Car oui, il existe une **main spéciale appelée blackjack**. Composée de seulement 2 cartes, elle vaut 21. C'est la plus forte du jeu. Elle permet au croupier de remporter immédiatement la partie et, de notre côté, elle nous offre un *paiement spécial de 3 contre 2*.

- » au milieu d'une case numérotée (en plein) ce qui mise un seul numéro et peut nous rapporter 35 contre 1,
- » entre deux cases numérotées (à cheval) ce qui mise deux numéros et peut nous rapporter 17 contre 1,
- » sur le bord gauche d'une ligne de trois cases numérotées (transversale pleine) ce qui mise trois numéros et peut nous rapporter 11 contre 1,
- » à l'intersection de quatre cases numérotées (en carré) ce qui mise quatre numéros et peut nous rapporter 8 contre 1,
- » sur le bord gauche de deux lignes de trois cases numérotées chacune (sizain) ce qui

## LE CONSEIL FEEDBACK

Il ne faut **jamais prendre d'assurance** au blackjack puisque cette option de jeu est toujours à l'avantage de la banque.

mise six numéros et peut nous rapporter 5 contre 1,

- » en bas d'une colonne de douze cases numérotées (colonne) ce qui mise douze numéros et peut nous rapporter 2 contre 1,
- » sur la case première, deuxième et troisième douzaine (douzaine) ce qui mise douze numéros et peut nous rapporter 2 contre 1,
- » sur la case noir, rouge, pair, impair, manque ou passe (chance simple) ce qui mise dix huit numéros et peut nous rapporter 1 contre 1.







## LE CONSEIL FEEDBACK

Il existe plusieurs variantes de roulette différentes. Parmi elles, **il faut privilégier les versions avec une seule case verte**

(roulettes anglaise, française et européenne) et donc **fuir celles dotées d'une case double zéro** (roulette américaine). En effet,

le taux de redistribution\* sur cette dernière se révèle bien plus faible.

### 4.5. LE BACCARAT

**J**eu de cartes star en Asie, le baccarat semble un peu impressionner les joueurs occidentaux. Effectivement, il jouit encore dans nos contrées d'une image aristo-

cratique. Pourtant, son concept *reste très simple d'accès* et les parties s'enchaînent avec grand plaisir. **Le but du joueur est de miser sur sa main ou sur celle du croupier** appelé ici banquier.

Pour gagner, il convient d'avoir choisi la main la plus forte, c'est-à-dire celle qui se rapproche le plus de 9. **On peut aussi parier sur une égalité.**

BIEN SÛR, TOUTES CES MISES NE PROPOSE PAS LE MÊME RAPPORT AINSI LE PARI SUR :

» la main du joueur nous permet de recevoir un paiement de 1 contre 1,

» la main du croupier nous permet de recevoir un paiement de 1 contre 1 moins une commission de 5%,

» l'égalité nous permet de recevoir un paiement de 7 à 9 contre 1, selon les règles qui

régissent la table sur laquelle nous jouons.

Inutile ici de développer plus avant les règles du jeu, puisque la seule action du joueur reste de placer sa mise.



## LE CONSEIL FEEDBACK

Même si le rapport élevé rend attractif le pari sur l'égalité, il ne faut jamais miser dessus puisque son taux de reversement reste

très faible comparé aux deux autres paris. D'ailleurs, **il reste préférable de toujours choisir la main du croupier.** C'est ainsi que

l'on gagne le plus d'argent sur le long terme.

## BIEN D'AUTRES JEUX DISPONIBLES ...

Nous venons de découvrir ensemble les règles des machines à sous, du video poker, du blackjack, de la roulette et du baccarat, **c'est-à-dire les principaux classiques du casino en Europe.** Néanmoins, il faut bien garder à l'esprit qu'il existe encore beaucoup mais alors beau-

*coup beaucoup d'autres jeux* que l'on peut pratiquer dans une salle virtuelle. Citons notamment le **craps** (très populaire aux Etats-Unis), le **sic bo** (particulièrement apprécié en Asie) ou encore le **casino war** (dont le succès ne cesse de croître). Il y a aussi *le pontoon, le red dog, le poker, le keno, le bin-*

*go...* Bref la liste se révèle longue, vraiment très très longue alors il ne faut pas se limiter aux seuls classiques. Néanmoins, dans un premier temps, il reste préférable de **commencer par découvrir ses valeurs sûres.**

CRAPS RED DOG  
PONTON SIC BO  
CASINO WAR  
POKER BINGO KENO



5

## ADOPTER UNE ATTITUDE DE JEU RESPONSABLE

Connaître les règles des jeux avant de s'y adonner, c'est très utile pour prendre du plaisir et mettre toutes les chances de notre côté de remporter de l'argent. Néan-

moins, il ne faut pas croire pour autant que l'on peut faire tout et n'importe quoi tant que l'on reste dans les limites du règlement. En effet, **il est toujours bon d'adopter une attitude de**

**jeu responsable**, aussi bien pour se *prémunir de tout risque d'addiction que pour garder constamment le contrôle sur ses pertes et ses gains...* bref, pour rester maître de son jeu quoi qu'il arrive.

### SE FIXER DES LIMITES

Le meilleur moyen de toujours garder le contrôle sur son jeu est de s'imposer des limites de gains, de pertes et de temps, *avant chaque session.*

### RESTREINDRE SES DÉPÔTS

Si besoin, il est possible de demander au support\* d'une salle virtuelle de nous aider à contrôler notre jeu, en fixant par exemple un *maximum de dépôt en terme de montant, de fréquence ou des deux.*



### MAÎTRISER LES RÈGLES

Pour ne pas perdre trop d'argent, mieux vaut bien connaître le fonctionnement des jeux auxquels on s'adonne, *quitte à les tester en mode démo\* dans un premier temps.* Cela permet en outre de prendre plus de plaisir et de mettre toutes les chances de son côté de remporter des gains.



### FAIRE UNE PAUSE

Lorsque nous sentons un début d'addiction, le plus efficace reste encore de contacter le support pour *fermer temporairement ou même définitivement* notre compte.





# 6

## GAGNER DE L'ARGENT SUR UN CASINO EN LIGNE

Bien sûr, ce qui nous pousse tous à jouer sur un casino en ligne, c'est avant tout le plaisir ressenti et les sensations grisantes garanties. Mais, avouons quand même que nous sommes tous un peu pareil et que la perspective de gagner de l'argent nous fait particulièrement fantasmer. Qui n'a en effet jamais rêver de faire fortune au blackjack ou aux machines à sous ? Personne, c'est certain. Et justement, pour nous aider à y parvenir voici quelques conseils et autres techniques intéressantes.

### 6.1. S'INSCRIRE SUR PLUSIEURS CASINOS EN LIGNE POUR PROFITER DE DIFFÉRENTS BONUS

**N**ous en parlions déjà dans les points 1.1 et 2.8 : les promotions s'imposent sûrement comme l'un des gros points forts des casinos en ligne face aux casinos terrestres. En effet, grâce à elles, on peut recevoir de l'argent supplémentaire pour

jouer plus longtemps ou pour miser d'avantage. Quoiqu'il arrive, cela va nous permettre de **remporter encore plus d'argent**.

Alors, pour mettre toutes les chances de notre côté, mieux vaut jouer sur plusieurs salles virtuelles. Cela nous permet ainsi de **bénéficier toujours plus de promotions attractives**. Et puis, on diversifie ainsi notre ludothèque, ce qui multiplie encore davantage nos chances de remporter de l'argent.

### 6.2. TIRER PROFIT DES STRATÉGIES EFFICACES

**F**orcément, le meilleur moyen pour faire fortune au casino en ligne reste de trouver une technique pour **être bénéficiaire même sur le long terme**. La bonne nouvelle c'est que *ce genre de méthode existe* et cerise sur le gâteau : nous allons découvrir ensemble les plus célèbres immédiatement.

La **stratégie de base\*** au blackjack tire son origine des travaux d'un mathématicien américain du nom de Roger Baldwin. Dans les années 50, il se sert des probabilités et des statistiques pour mettre au point une technique présentée dans une très sérieuse revue scientifique.

Les idées maîtresses de l'article vont ensuite être reprise pour concevoir une méthode globale qui nous indique l'option de jeu qui a le plus de chances de nous faire gagner selon notre main et la carte du croupier.

Souvent représentée sous forme de tableau, on nomme cette méthode stratégie de base\*. D'ailleurs, la voici :

**Le comptage de cartes\* au blackjack** s'impose comme une technique encore plus efficace. Imaginée dans les années 60 par un autre mathématicien américain du nom d'Edward O. Thorp, elle consiste à suivre la distribution des cartes de manière à déterminer si celles restant dans le sabot sont à notre avantage ou non. Selon cette précieuse information, il nous suffit alors d'augmenter nos mises, de les diminuer ou d'arrêter de jouer.

Au cours des années, plusieurs systèmes ont été élaborés. Le plus simple pour commencer reste le *Hi-Lo Count* ou le *K.O. Count*. Ensuite, on trouve d'autres systèmes encore plus efficaces mais un peu plus complexes comme le *Hi-Opt I et II*.

Par contre, le comptage de cartes\* se révèle inefficace sur

les jeux de blackjack en ligne utilisant un générateur de nombres aléatoires\* (GNA) puisque les cartes y sont virtuellement mélangées entre chaque partie. Pour utiliser le comptage de cartes, il convient donc de jouer dans un casino terrestre ou sur une table live\* gérée par un croupier en direct dans une salle virtuelle.

**Les martingales à la roulette** sont des stratégies de mises. Il en existe de nombreuses comme la *whittacker*, la *piquemouche* ou encore la *pyramide d'Alembert*. Pour commencer, mieux vaut se contenter de la martingale classique.

Cette dernière consiste à débiter avec la mise minimale puis à doubler notre pari après chaque défaite et à recommencer avec la mise minimale après chaque gain. Ainsi, chaque fois que l'on remporte de l'argent, on est remboursé de nos pertes et on reçoit en prime la valeur de la mise minimale.



#### LE CONSEIL FEEDBACK

Même si ces différentes méthodes se révèlent très efficaces, elles ne sont pas non plus mi-

raculeuses. Il reste une part de hasard. Ainsi, **il ne faut pas s'attendre à gagner à tous les coûts**.

Il peut donc y avoir des jours sans gains et d'autres très lucratifs.



# 7

## RUMEURS ET IDÉES FAUSSES

Même si les casinos en ligne existent maintenant depuis plus d'une vingtaine d'années, certaines rumeurs ont la vie dure.

VOICI DONC UN PETIT PANEL DES IDÉES FAUSSES QUI CONTINUENT À ENTACHER LE SECTEUR DES JEUX D'ARGENT SUR INTERNET :

» Les casinos en ligne trafiquent les jeux pour les rendre moins lucratifs : FAUX, les jeux et le calcul des gains sont totalement gérés par l'éditeur. Quoiqu'il arrive, les salles vir-

tuelles n'ont aucun accès au générateur de nombres aléatoires\* qui déterminent au hasard l'issue des parties. Il ne peut donc toucher à l'algorithme pour gagner plus d'argent.

» Les casinos en ligne sont toujours illégaux sur la terre entière : FAUX, en fait, tout dépend de la législation du pays dans lequel on joue. Dans certains, ce type de sites web restent illicites alors que dans d'autres tout cela est parfaitement légal.

» Les gains empochés aux casinos en ligne sont imposables :

FAUX, aucun gain relevant des jeux de hasard n'est soumis à l'imposition.

» Tous les casinos en ligne cherchent uniquement à arnaquer les joueurs : FAUX, il existe évidemment énormément de salle virtuelle véreuses tenues par la mafia dans le seul but est d'extorquer l'argent des internautes. Heureusement, on trouve aussi beaucoup de site très sérieux et professionnels. D'ailleurs, dans cet ebook, on trouve de nombreux conseils pour mieux s'y retrouver et choisir une salle virtuelle par-

faitement fiable,  
» Les casinos en ligne avec téléchargement proposent de meilleurs graphismes que

ceux accessibles directement depuis un navigateur web : FAUX, aujourd'hui avec l'évolution des technologies, il n'y

a plus de différence entre un jeu avec ou sans téléchargement. La qualité visuel et sonore reste la même.



NOUS Y SOMMES,  
MAINTENANT LE CASINO  
EN LIGNE N'A PLUS DE  
SECRETS POUR VOUS





# 8

## LEXIQUE

---

A

---

**AGENT VIP :** employé de l'assistance clientèle qui reste le seul interlocuteur d'un joueur VIP.

---

B

---

**BANDIT MANCHOT :** expression désuète désignant une machine à sous (généralement ancienne avec 3 rouleaux mécaniques).

**BONUS :** promotion offerte par un casino en ligne.

---

C

---

**COMPTAGE DE CARTES :** stratégie au blackjack particulièrement efficace qui consiste à suivre la distribution des cartes pour déterminer si celles qui

restent nous avantagent ou non.

**CONDITIONS GÉNÉRALES :** voir Termes et Conditions.

---

D

---

**DÉNOMINATIONS :** valeur de la pièce ou du jeton utilisé sur une machine à sous.

---

E

---

**EDITEUR :** développeur des jeux proposées ensuite sur un casino en ligne.

---

F

---

**FREE SPIN :** partie gratuite sur une machine à

sous.

---

G

---

**GAMBLE :** fonction spéciale d'une machine à sous qui permet de remettre en jeu ses gains pour tenter de les doubler voire parfois de les quadrupler.

**GÉNÉRATEUR DE NOMBRES ALÉATOIRES :** logiciel qui détermine au hasard des chiffres servant à générer le résultat aléatoire d'une partie.

---

J

---

**JACKPOT :** gain maximum que l'on peut remporter sur une machine à sous ou un video poker\*.

**JACKPOT PROGRESSIF :** jackpot\* dont la valeur ne reste pas fixe mais évolue au rythme des mises des joueurs.

**JEU BONUS :** fonction spéciale d'une machine à sous qui prend la forme d'un mini jeu au cours duquel on peut remporter des gains.

---

L

---

**LICENCE DE JEU :** document officiel qui autorise un casino en ligne à proposer son offre sur Internet.

**LIGNE DE PAIEMENT :** ligne sur une machine à sous sur laquelle il faut faire apparaître une combinaison de symboles\* payante pour remporter de l'argent.

**LIVE :** jeu de table en ligne géré par un croupier en direct dont on peut suivre les faits et gestes via une web cam.

---

M

---

**MARTINGALE :** stratégie de mises à la roulette.

**MODE DÉMO :** mode de jeu qui permet de jouer gratuitement, c'est-à-dire sans miser d'argent réel.

**MODE FUN :** voir mode démo.

**MODE RÉEL :** mode de jeu qui permet de jouer avec de l'argent véritable.

---

O

---

**OPÉRATEUR :** société qui possède un casino en ligne.

---

R

---

**RANDOM NUMBER GENERATOR :** voir Générateur de nombres aléatoires.

**Re-spin :** partie gratuite généralement durant laquelle un ou plusieurs symboles restent affichés à leur emplacement sur les rouleaux\*.

**ROULEAU :** bobine sur laquelle sont dessinées les symboles d'une machine à sous.









**Tous droits réservés FeedBACKcasino.com**

**Parution 2017**

**Rédaction : Sophie Couard**

**Mise en page : Mélanie Hanot**